

Κυτταρολογική



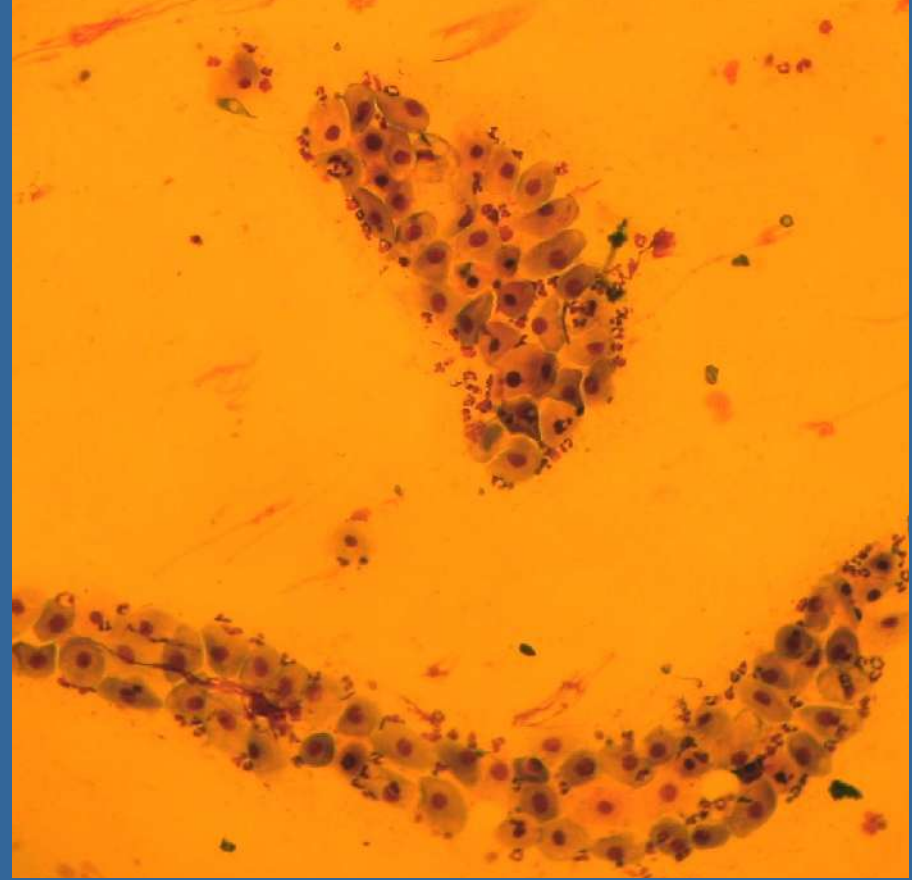
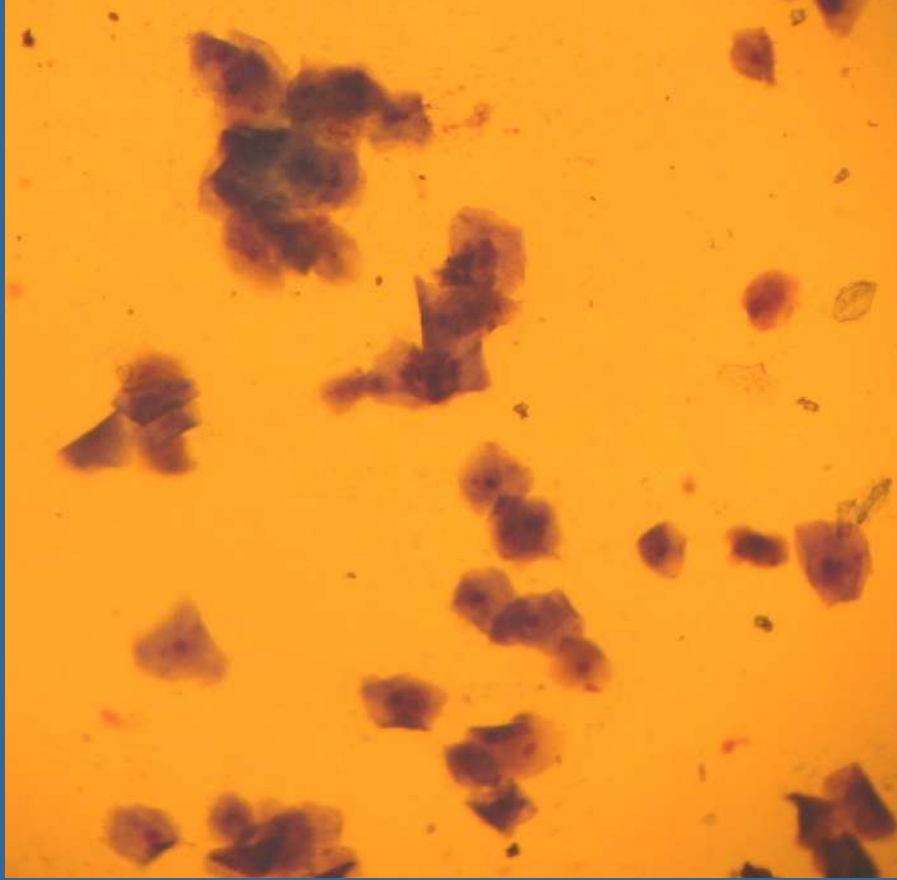
Εξέταση

Κολπικών

Επιχρισμάτων



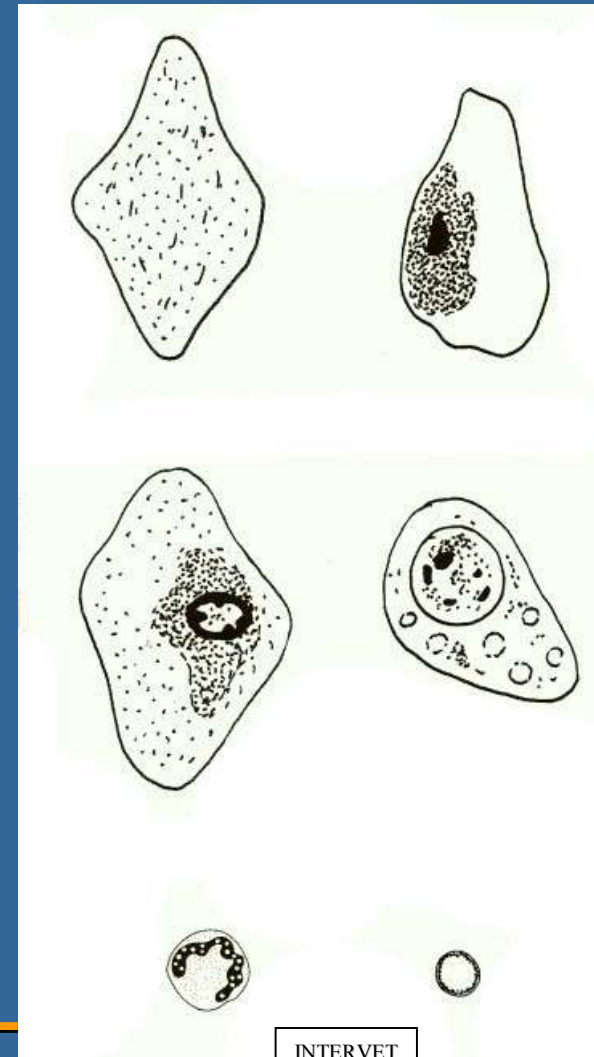
Διαφέρουν οι παρακάτω εικόνες;

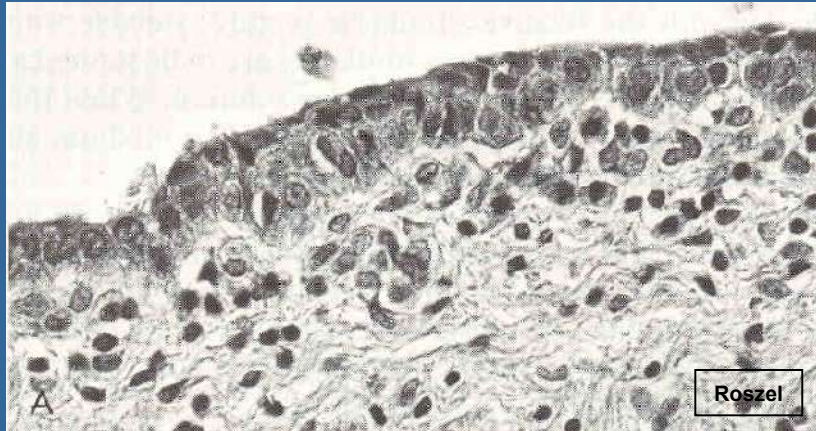


Αρχή της Κ.Ε.Κ.Ε.:

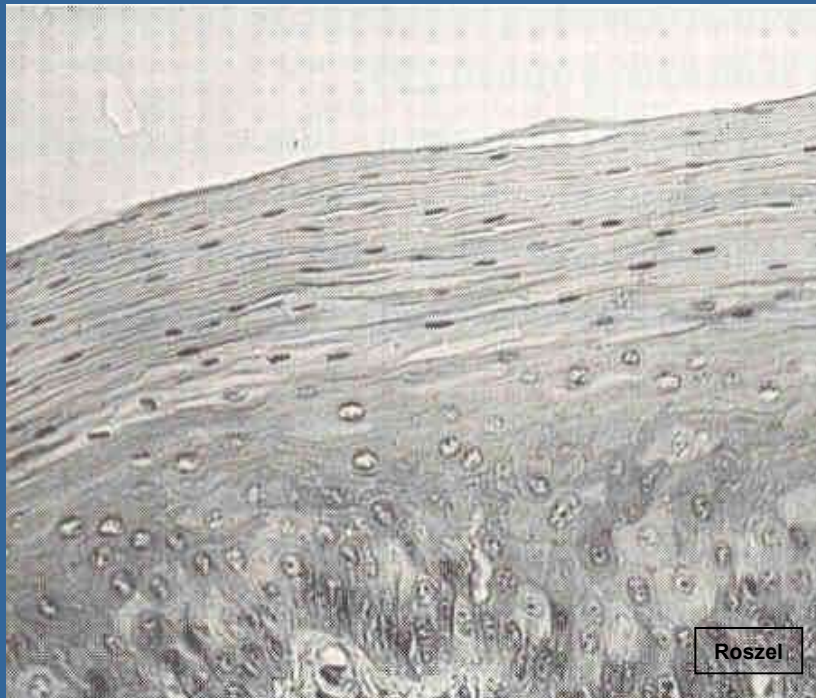
εκτίμηση των αλλαγών που
υφίστανται τα επιθηλιακά
κύτταρα του βλεννογόνου
του κόλπου κατά την εξέλιξη
του ορμονικού προτύπου

ΚΥΡΙΟΣ ΡΥΘΜΙΣΤΗΣ: ΤΑ ΟΙΣΤΡΟΓΟΝΑ





**Επιθήλιο του κόλπου
στον άνοιστρο**



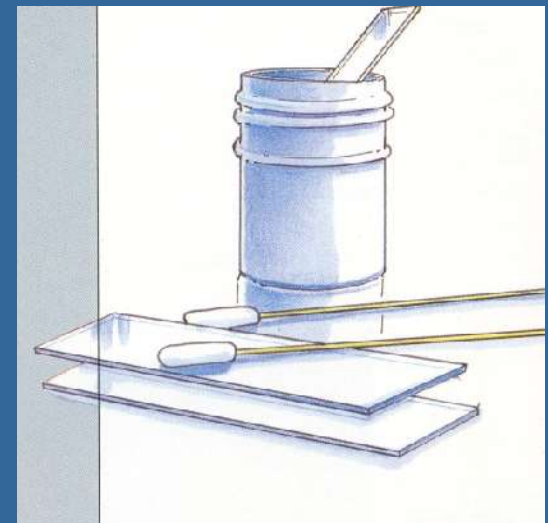
**Επιθήλιο του κόλπου
στον οίστρο**

Δειγματοληψία:

- ✎ πριν την ψηλάφηση**
- ✎ χωρίς γλισχραντικό Gel**
- ✎ αποκλειστικά από την πρόσθια μοίρα του κόλπου**
- ✎ ο πρόδομος έχει λιγότερο αντιπροσωπευτικά κύτταρα**
- ✎ τα αντισηπτικά προκαλούν συρρίκνωση των κυττάρων και εμποδίζουν τη διάγνωση**

Υλικά:

- κολποδιαστολέας ή πλαστικές σύριγγες διαφόρων διαμέτρων
- βαμβακοφόρος στειλεός
- φυσιολογικός ορός
- αντικειμενοφόρες πλάκες
- υλικά μονιμοποίησης και χρώσης
- μικροσκόπιο



Υλικά:



Υλικά:



Προετοιμασία:

- ☞ ελαφρά ύγρυνση βύσματος στείλεου με 2-3 σταγόνες φυσιολογικού ορού

Λήψη δείγματος:

☞ εισαγωγή του στειλεού διαμέσου κολποδιαστολέα

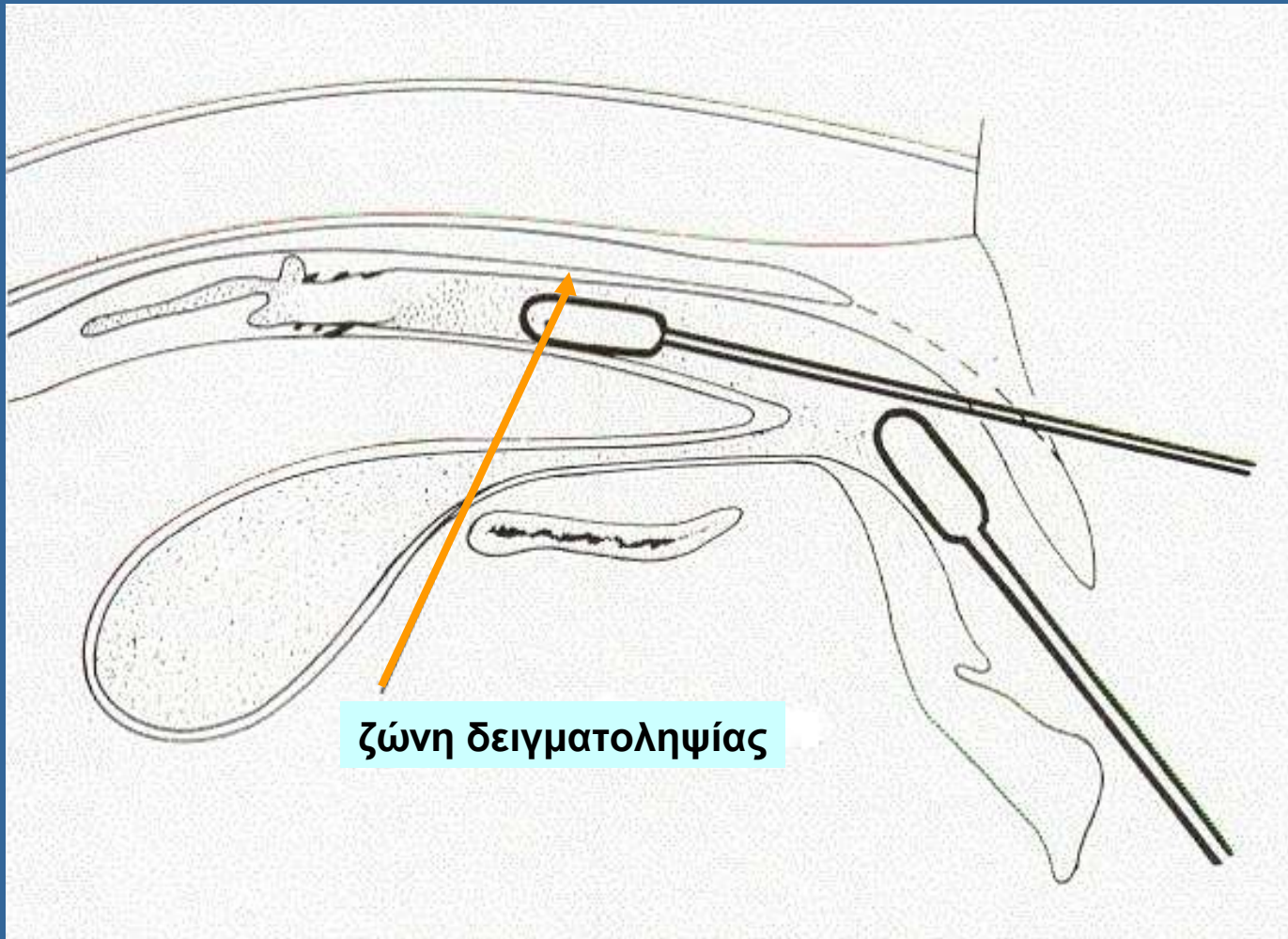


Λήψη δείγματος:

- ➔ εισαγωγή του στειλεού διαμέσου πλαστικής σύριγγας από την οποία αποκόπηκε το πρόσθιο άκρο

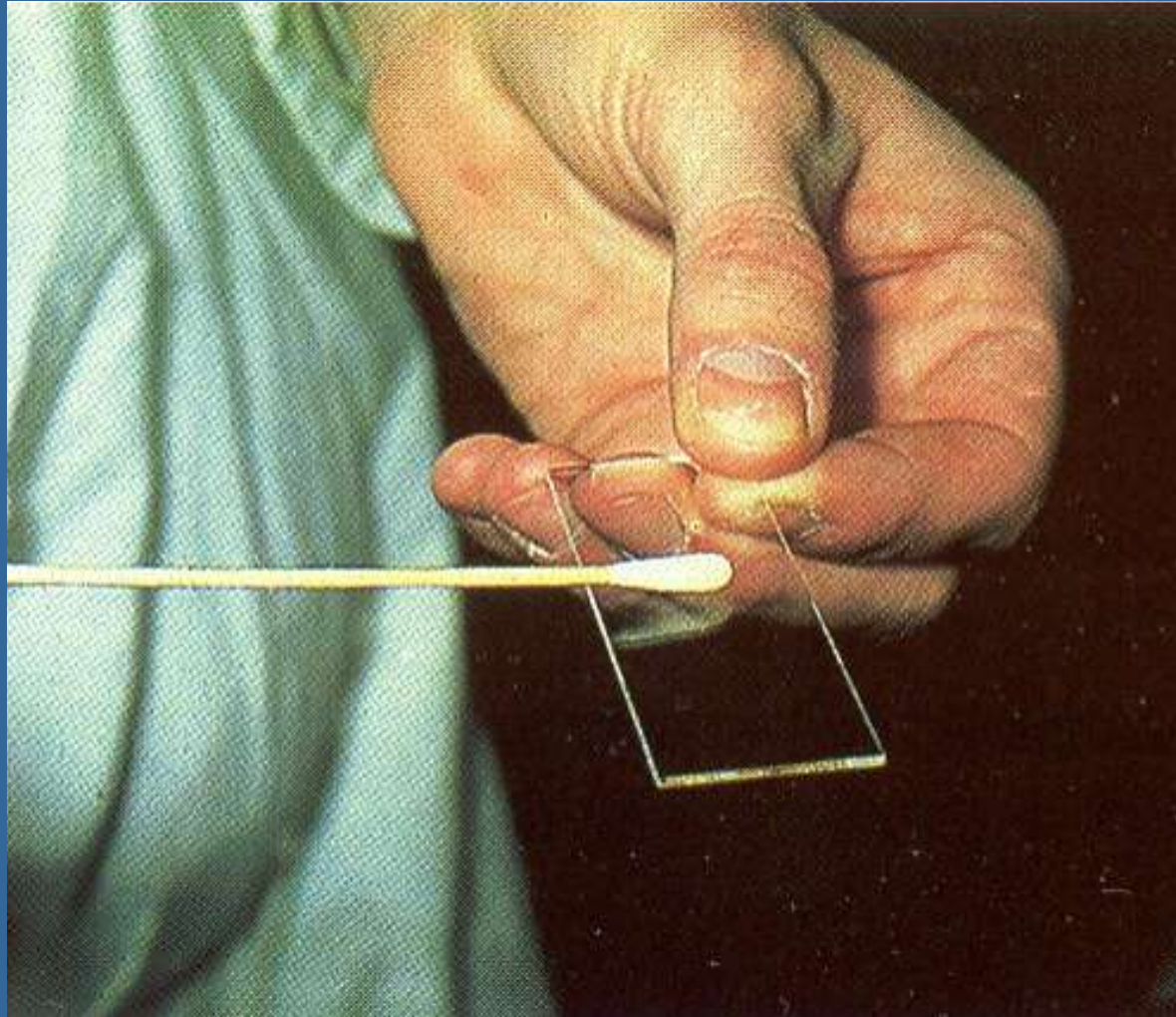


Κ.Ε.Κ.Ε. – Περιοχή δειγματοληψίας



Κ.Ε.Κ.Ε. – επίστρωση

👉 κύλιση του βύσματος επί της αντικειμενοφόρου



Κυριότερες χρώσεις (τεχνικές):

- ➔ Giemsa (φθηνή, 30', διατηρείται × >10 έτη)
- ➔ Diff-Quick (ακριβή, 10', διατηρείται × ~6 μήνες)
- ➔ Wright's
- ➔ Wright's – Giemsa
- ➔ Harris-Shorr
- ➔ Παπανικολάου

Diff-Quick



Μονιμοποίηση και χρώση του επιχρίσματος με Diff-Quick
(5 εμβαπτίσεις διάρκειας 1'' στο σταθεροποιητικό υγρό, στις δύο
χρωστικές και στο νερό έκπλυσης)

Πρόοιστρος:

Μεγάλες, στρογγυλεμένες, ρόδινες, οίδηματικές πτυχές βλεννογόνου γεμίζουν τον αυλό του κόλπου. Οροαιμοραγικό έκκριμα.

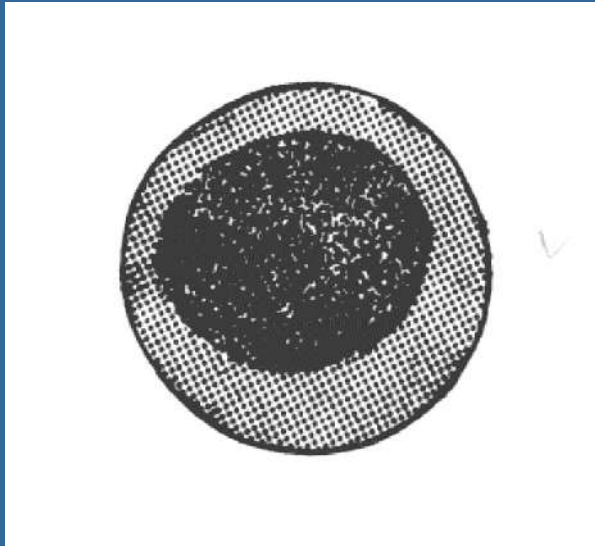
Αρχή οίστρου:

Μείωση οιδήματος, σμίκρυνση και ριτίδωση των πτυχών του βλεννογόνου του κόλπου.

Αρχή διοίστρου (μετοίστρου):

Λέπτυνση βλεννογόνου, απουσία οιδήματος.

Παραβασικά κύτταρα



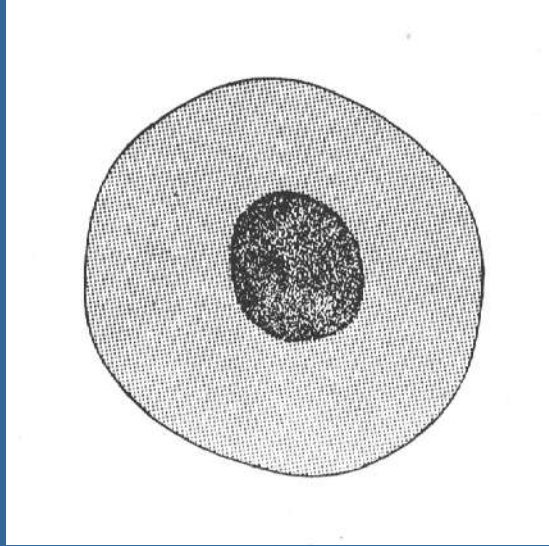
(σχηματική απεικόνιση)



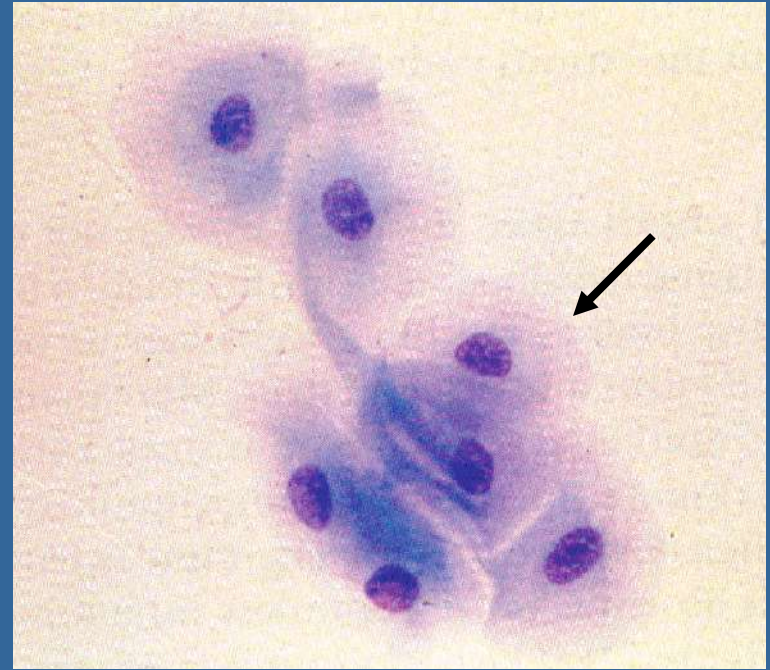
(κολπικό επίχρισμα σκύλου)

- μικρό μέγεθος
- σφαιρικό ή ωειδές σχήμα
- αναλογία πυρήνα/κυτταροπλάσματος 0.7

Μικρά ενδιάμεσα κύτταρα



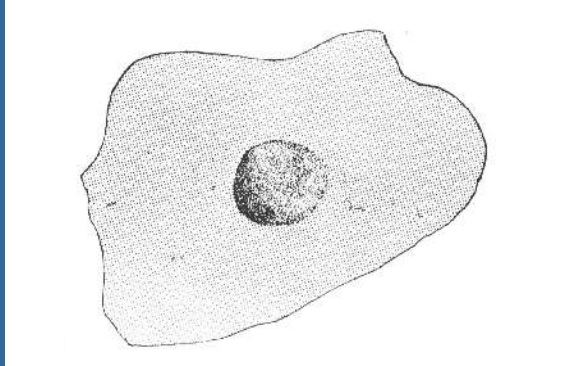
(σχηματική απεικόνιση)



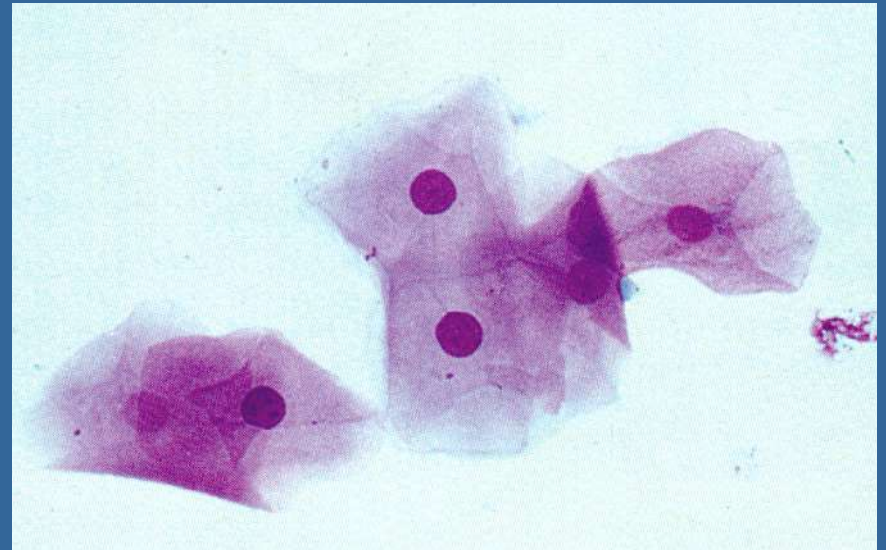
(κολπικό επίχρισμα σκύλου)

- διπλάσιο μέγεθος από τα παραβασικά
- σφαιρικό ή ωοειδές σχήμα
- αναλογία πυρήνα/κυτταροπλάσματος 0.4

Μεγάλα ενδιάμεσα κύτταρα



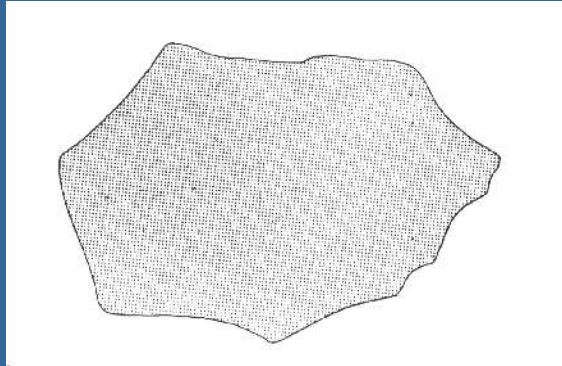
(σχηματική απεικόνιση)



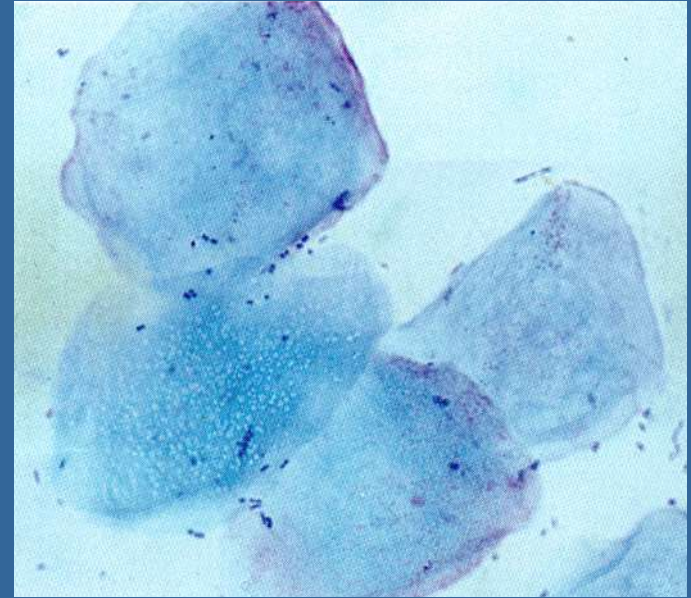
(κολπικό επίχρισμα σκύλου)

- μεγάλα πλακώδη κύτταρα
- πολυεδρικό σχήμα
- εμφανής πυρήνας
- αναλογία πυρήνα/κυτταροπλάσματος 0.4

Απύρρηνα κερατινοποιημένα κύτταρα

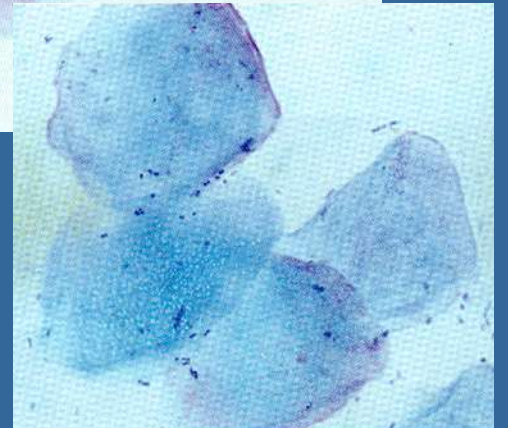
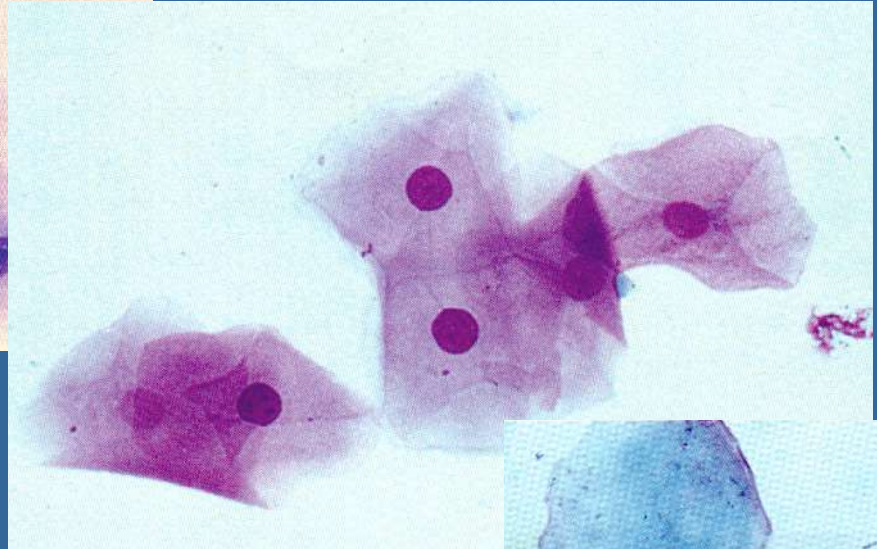
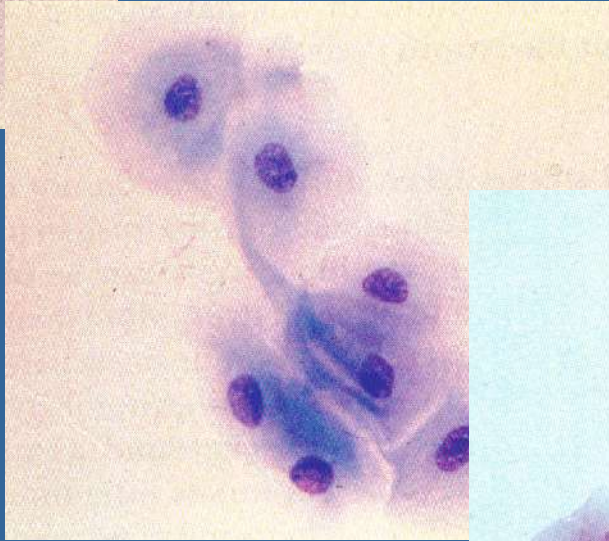
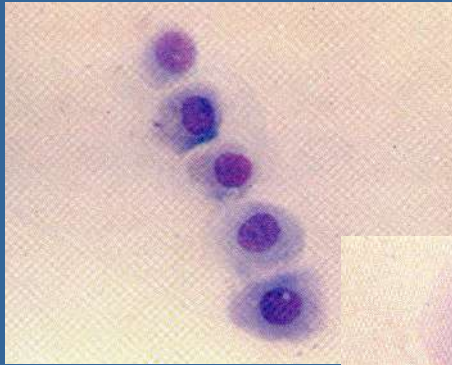


(σχηματική απεικόνιση)

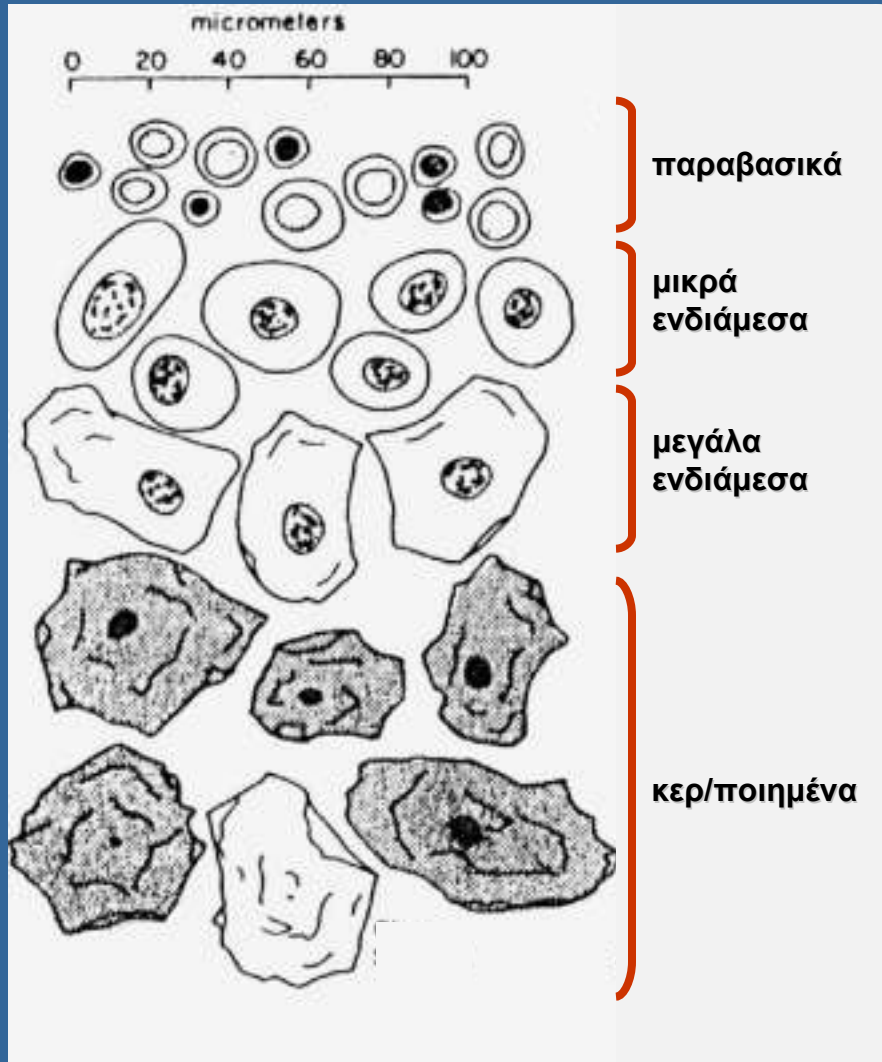


(κολπικό επίχρισμα σκύλου)

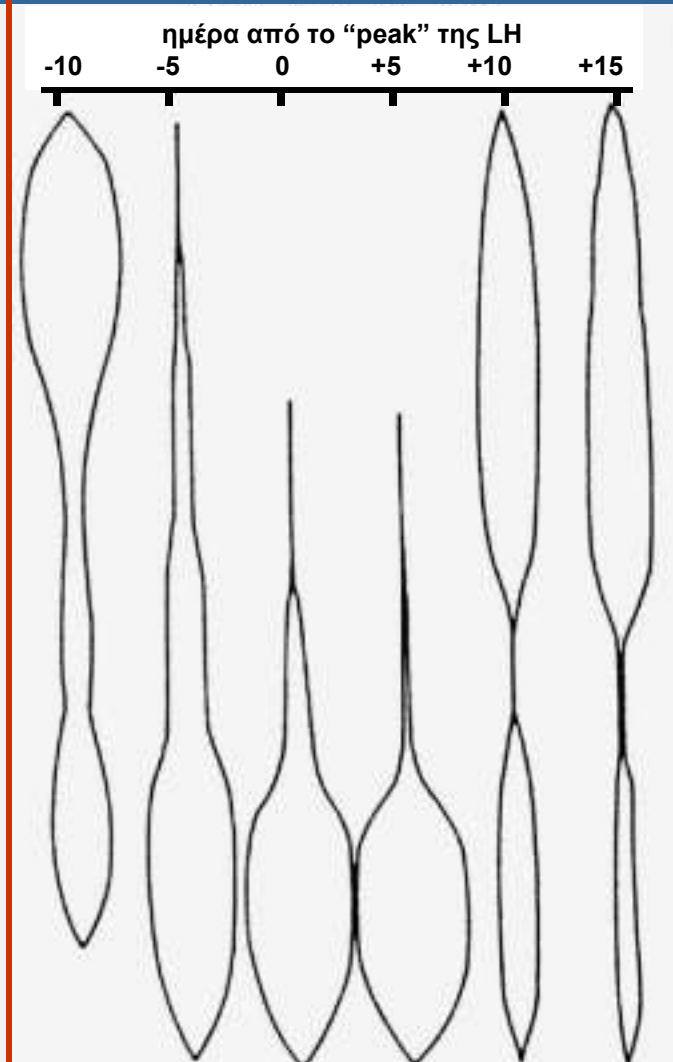
- μεγάλα πλακώδη κύτταρα
- πολυεδρικό σχήμα
- πυρήνας πυκνωτικός ή δεν υφίσταται



επιθηλιακά κύτταρα στο κολπικό επίχρισμα



σχετική συχνότητα στο επίχρισμα



Αρχή προοίστρου:

- επιθηλιακά κύτταρα
 - παραβασικά ↓
 - μικρά ενδιάμεσα ↓
 - μεγάλα ενδιάμεσα ↑
 - κερατινοποιημένα (προοδευτικά) ↑
- ουδετερόφιλα
 - σπάνια ↓
- ερυθροκύτταρα
 - σε μεγάλους αριθμούς ↑
- μικρόβια
 - ↑

μικρά ενδιάμεσα

μεγάλα ενδιάμεσα

ουδετερόφιλα

παραβασικά



Αρχή προοίστρου








(ημέρα μεταξύ -15 & -6 πριν από την ωοθυλακιορρηξία)



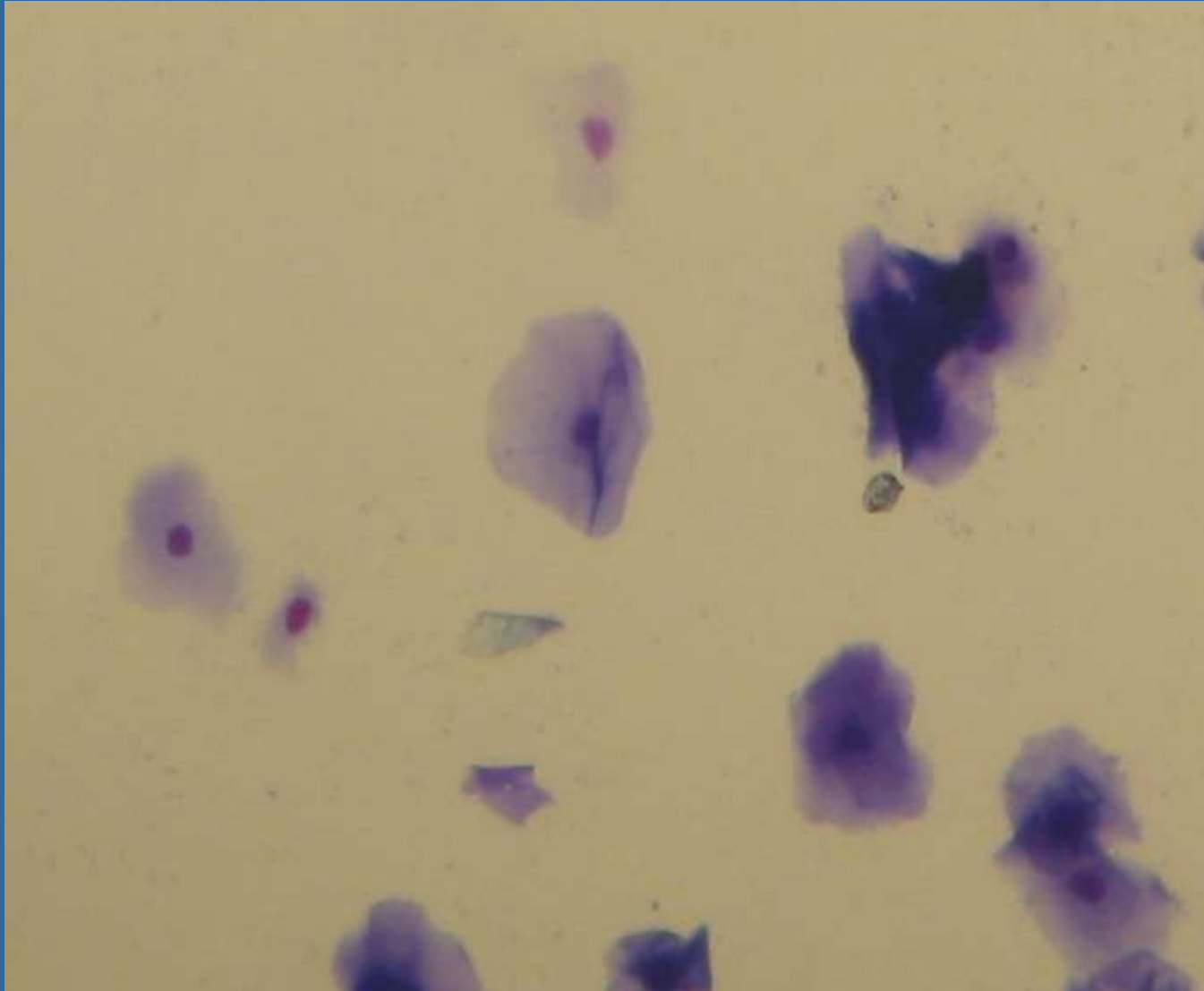
Μέσο προοίστρου

(ημέρα μεταξύ -8 & -4 πριν από την ωοθυλακιορρηξία)

Τέλος προοίστρου: επίχρισμα πλούσιο σε κύτταρα

- επιθηλιακά κύτταρα
 - παραβασικά 
 - μικρά ενδιάμεσα 
 - μεγάλα ενδιάμεσα 
 - κερατινοποιημένα (κυριαρχούν) 
- ουδετερόφιλα 
- ερυθροκύτταρα 
- μικρόβια 

Τέλος προοίστρου



Οίστρος: επίχρισμα πλούσιο σε κύτταρα

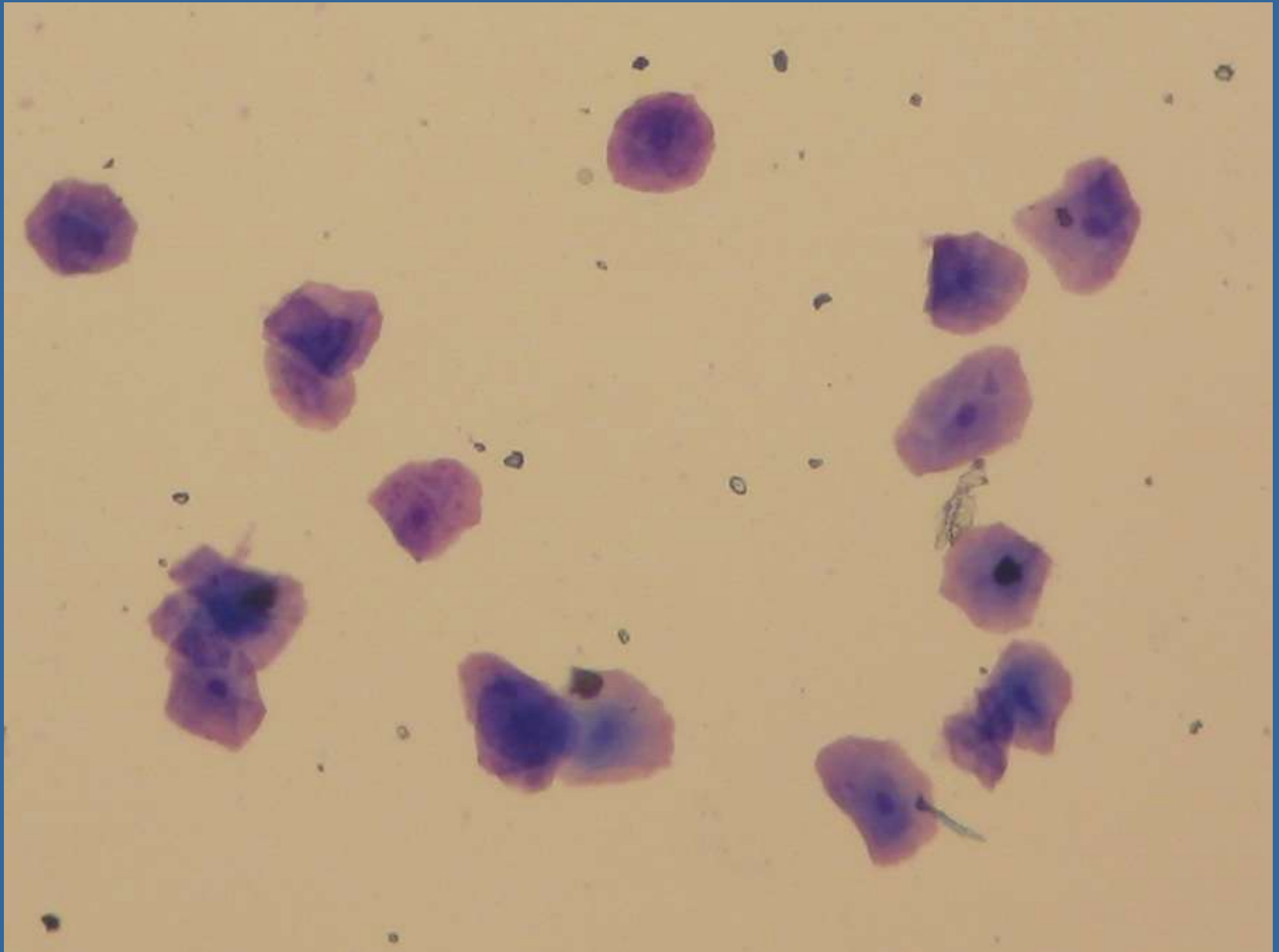
- επιθηλιακά κύτταρα
 - παραβασικά ∅
 - μικρά ενδιάμεσα ∅
 - μεγάλα ενδιάμεσα ∅
 - κερατινοποιημένα (> 80-90%) ↑

- ουδετερόφιλα
 - επανεμφανίζονται προοδευτικά ∅ ↑
 - 3- 4 ημέρες μετά την ωοθυλακιορρηξία

- ερυθροκύτταρα
 - σπάνια ή απόντα ∅

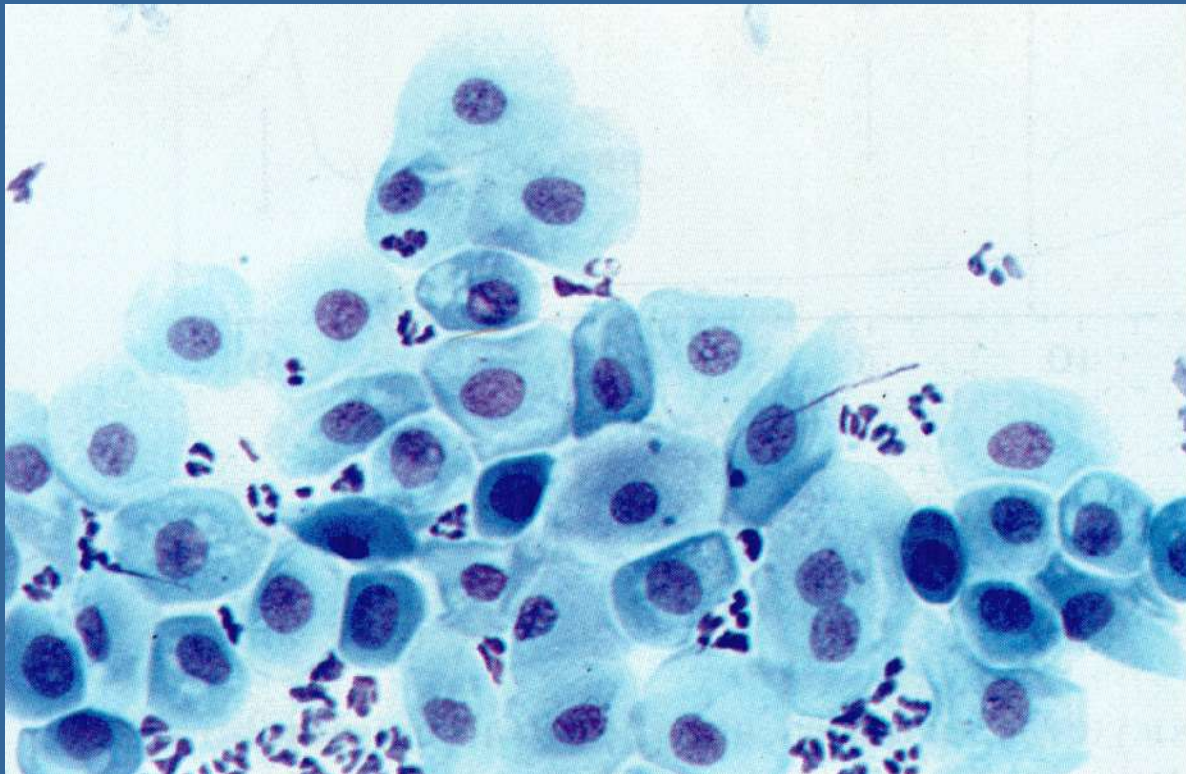
- μικρόβια ↑

Οίστρος



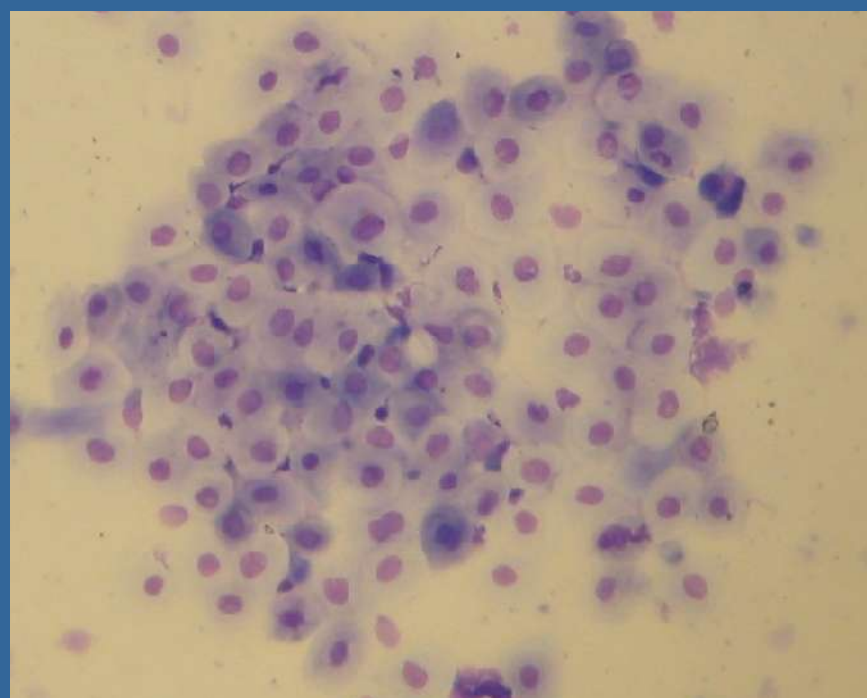
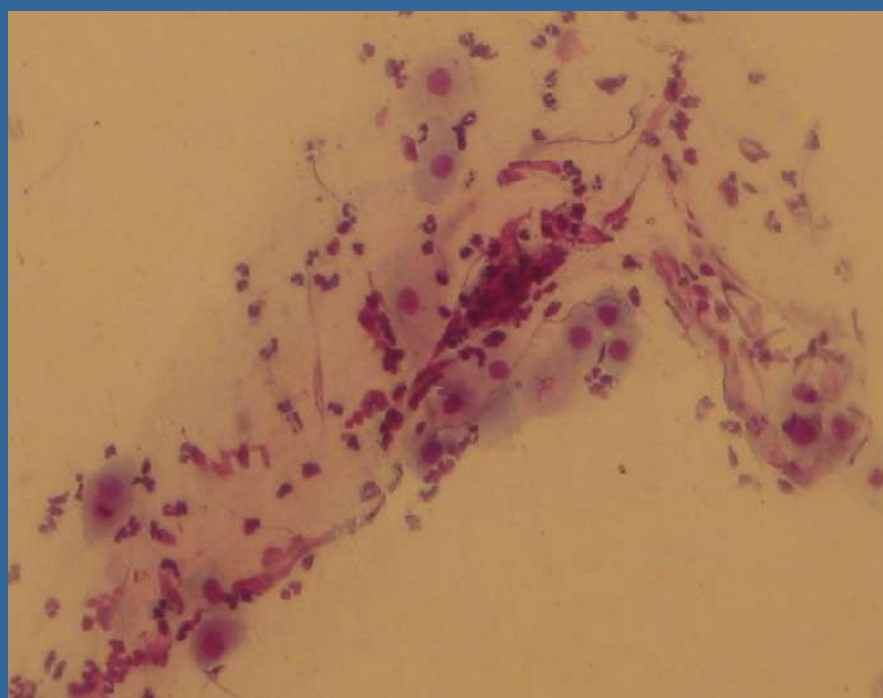
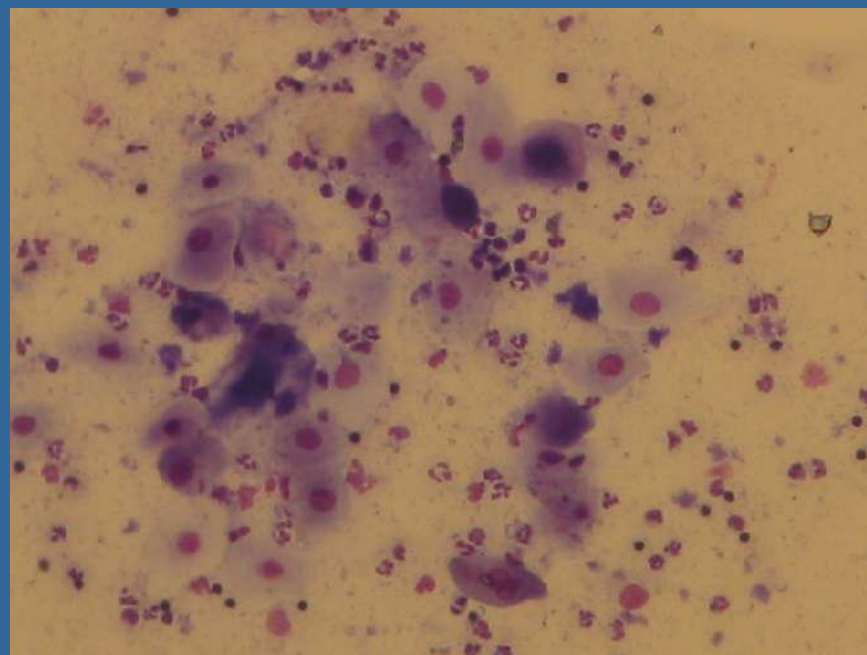
Δίοιστρος: επίχρισμα προοδευτικά φτωχό σε κύτταρα

- επιθηλιακά κύτταρα
 - παραβασικά * ↑
 - μικρά ενδιάμεσα * ↑
 - μεγάλα ενδιάμεσα ↓
 - κερατινοποιημένα ↓
- ουδετερόφιλα
 - πολυάριθμα (τις 10 πρώτες ημέρες) ↑
- ερυθροκύτταρα
 - απόντα ∅
- μικρόβια
 - απόντα ∅










Αρχή διοίστρου
(κολπικό επίχρισμα σκύλου)

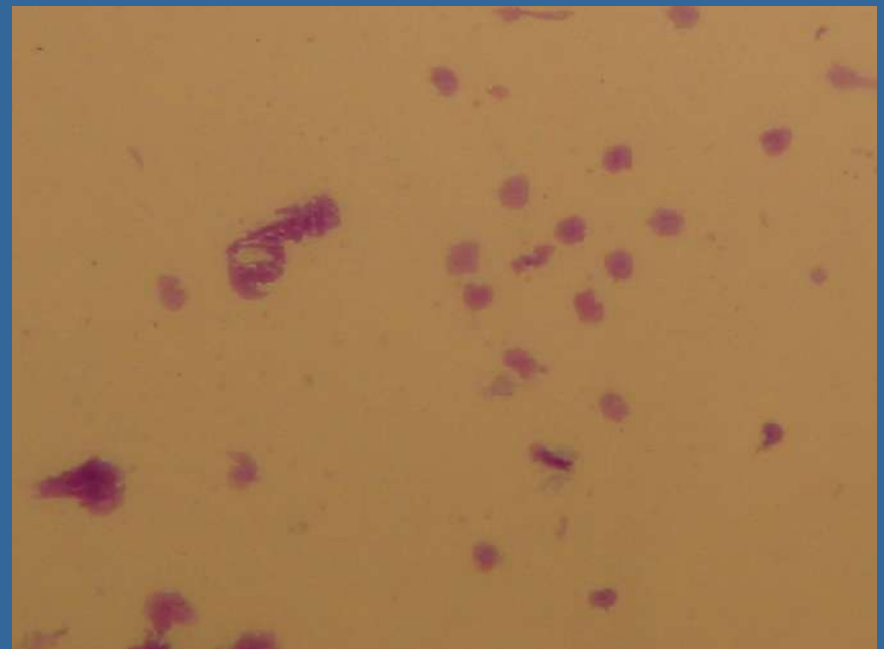
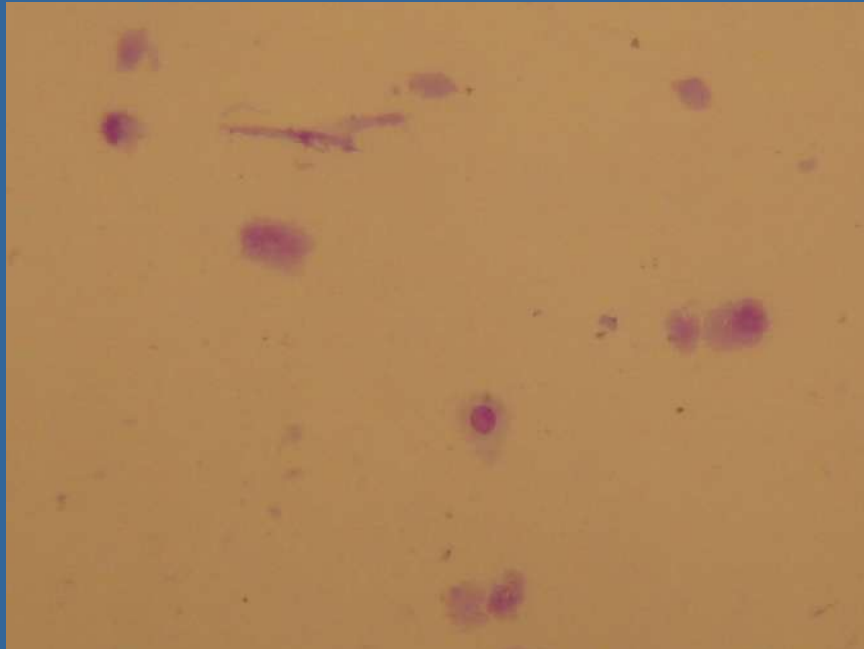
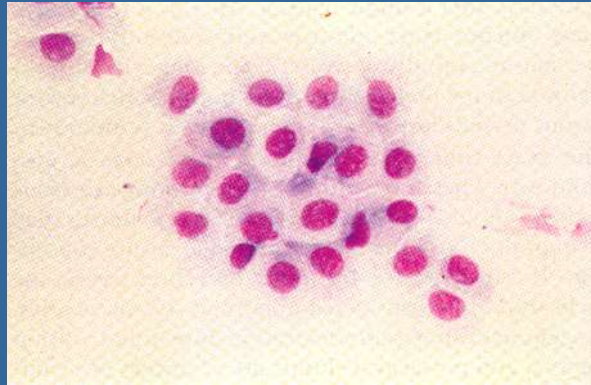
Δίοιστρος

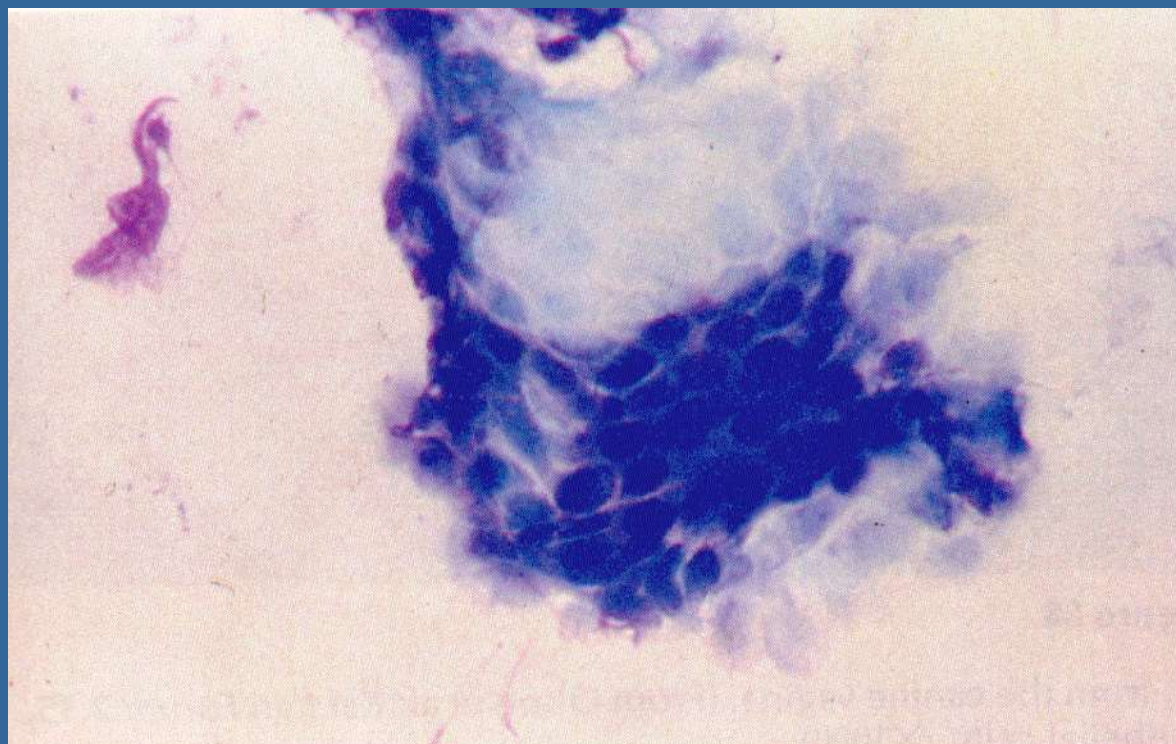


Άνοιστρος: επίχρισμα φτωχό σε κύτταρα

- επιθηλιακά κύτταρα
 - παραβασικά * 
 - μικρά ενδιάμεσα * 
 - μεγάλα ενδιάμεσα 
 - κερατινοποιημένα 
- ουδετερόφιλα
 - σε μικρούς αριθμούς 
- ερυθροκύτταρα
 - απόντα 
- μικρόβια
 - απόντα 

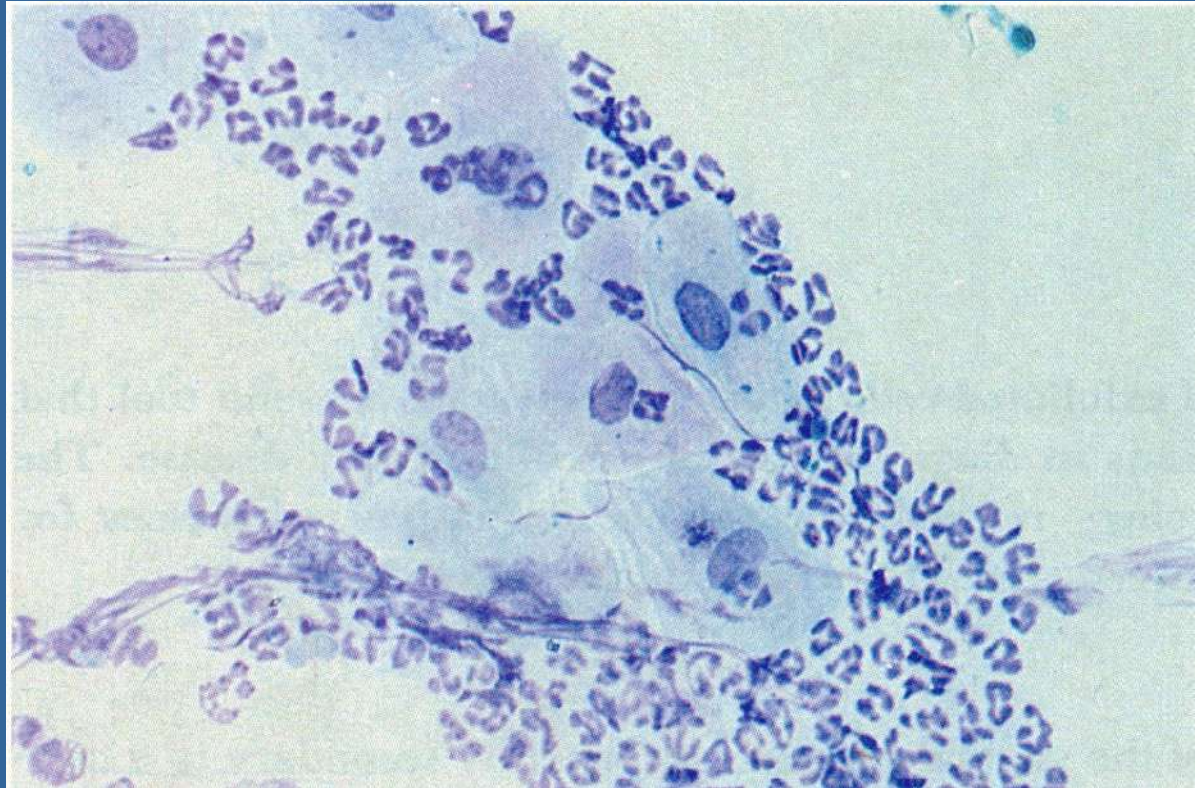
Άνοιστρος



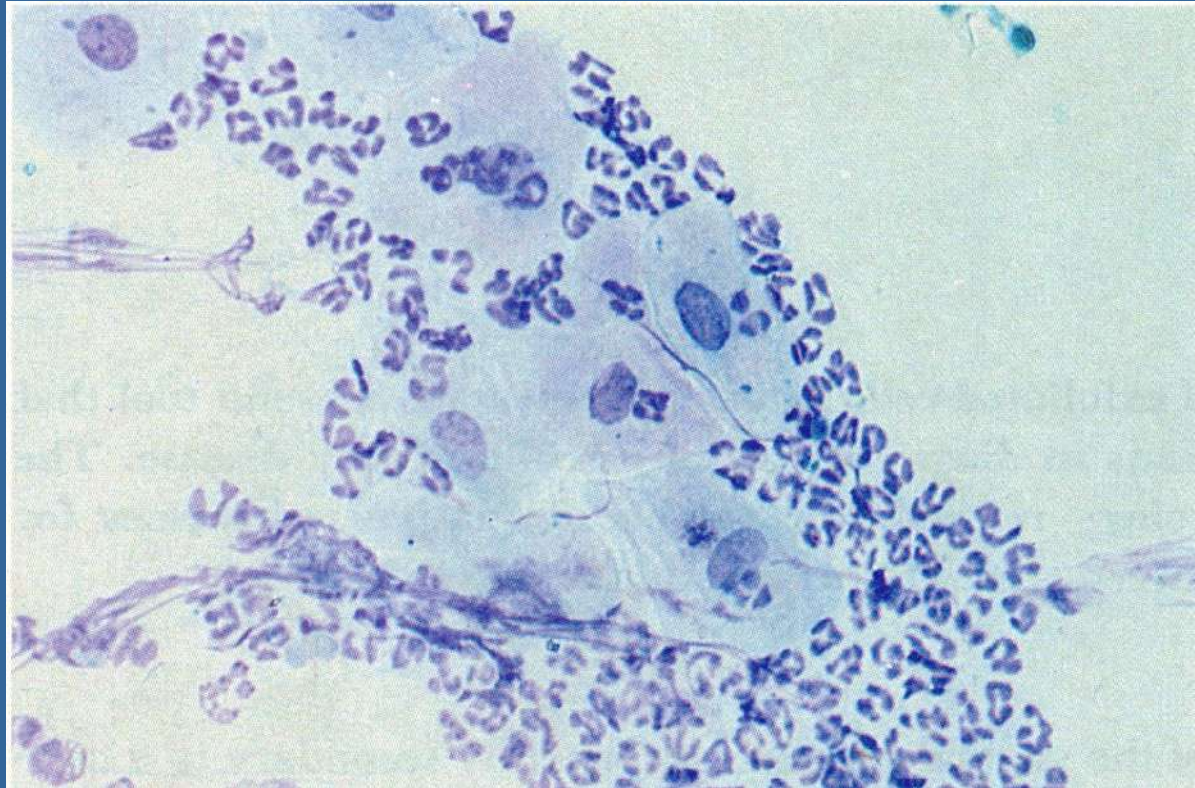


Άνηβη σκύλα

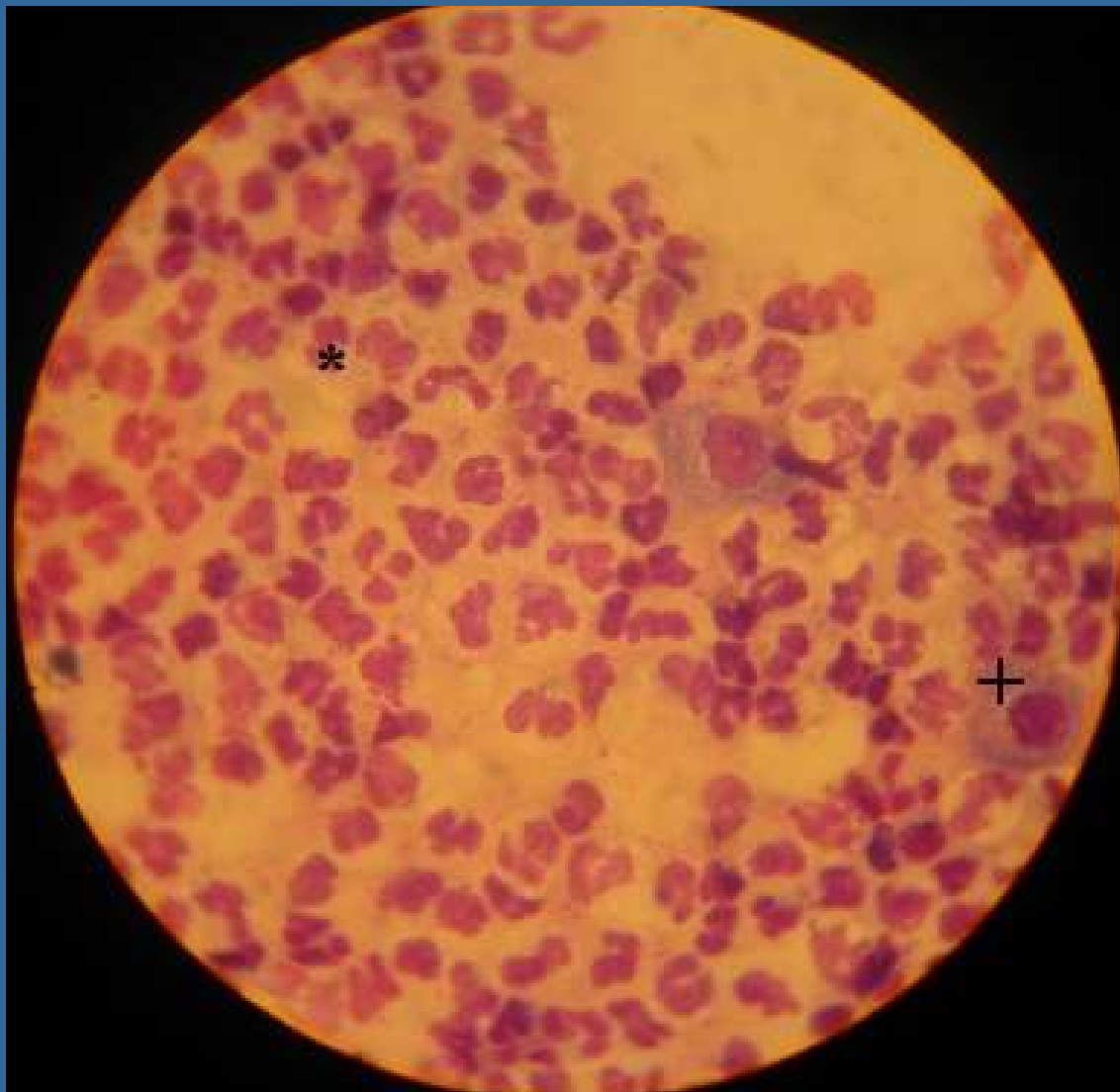
(ομάδα παραβασικών κυττάρων)



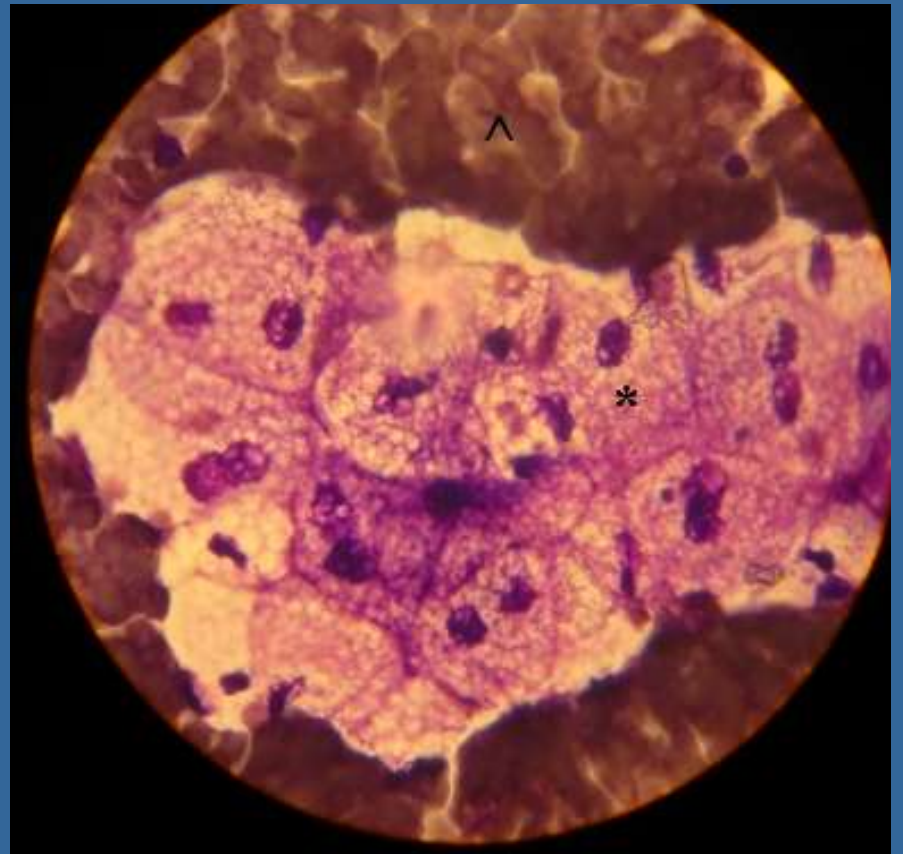
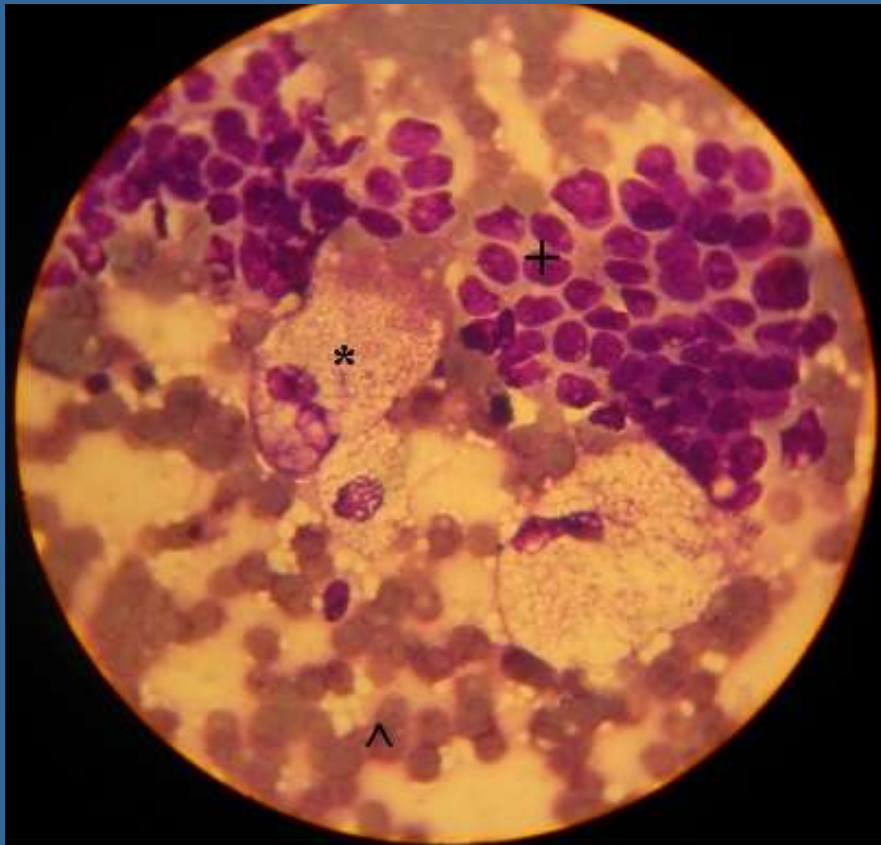
Οξεία κολπίτιδα



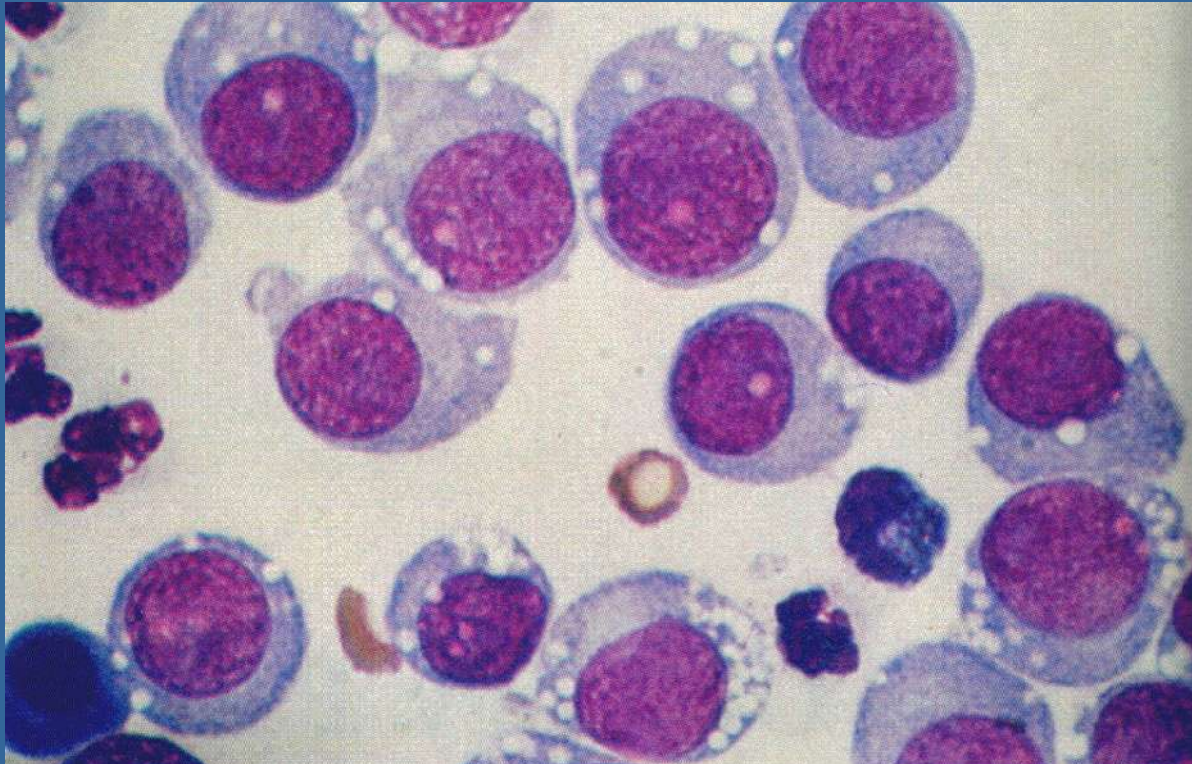
Οξεία κολπίτιδα



**Οξεία επιλόχεια μητρίτιδα
ή ανοικτή πυομήτρα**



**Ατελής παλινδρόμηση θέσεων πρόσφυσης
εμβρυϊκών υμένων**



Αφροδίσιο Μεταδοτικό Νεόπλασμα

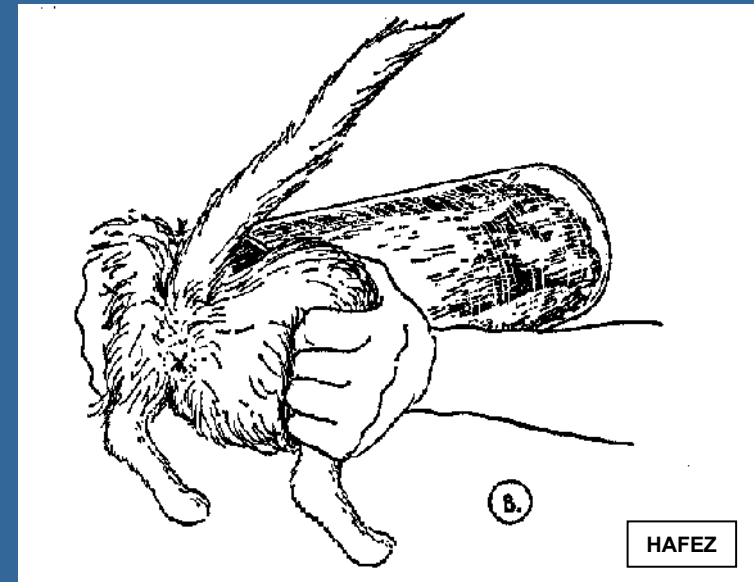
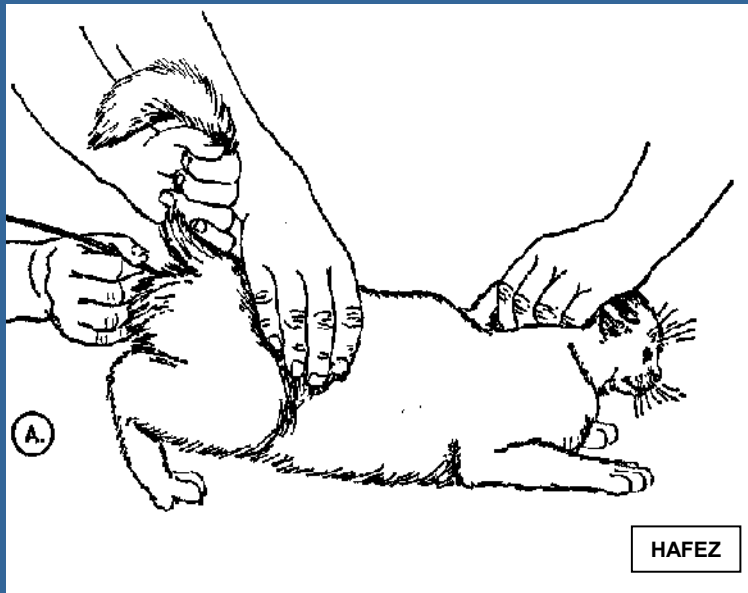
(Giemsa × 1000 oil)



Κ.Ε.Κ.Ε.

Συγκράτηση της γάτας και λήψη υλικού:

- 👉 η εισαγωγή του σπειλεού στον κόλπο γίνεται απευθείας
(δεν χρησιμοποιείται κολποσκόπιο)

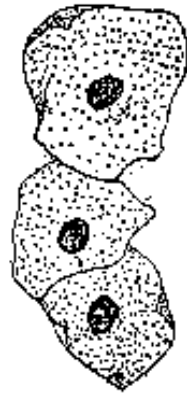




Αλλαγές στα επιθηλιακά κύτταρα του βλεννογόνου του κόλπου κατά την εξέλιξη του ορμονικού προτύπου



άνοιστρος



πρόοιστρος



οίστρος



δίοιστρος

Εφαρμογές

- προσδιορισμός του σταδίου του οιστρικού κύκλου
 - ασαφείς ή άτυπες εκδηλώσεις
 - χρονικοί περιορισμοί σύζευξης
 - εφαρμογή τεχνητής σπερματέγχυσης κ.τ.λ.
- προσδιορισμός χρόνου τοκετού
(58 ± 2 ημέρες από το τέλος του οίστρου)
- διάγνωση Α.Μ.Ν., κολπίτιδας, πυομήτρας,
ατελούς παλινδρόμησης κ.α

